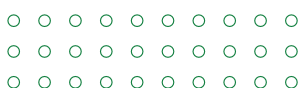


# ESPECIFICAÇÃO TÉCNICA

## HP92 *AutoWrap*

- Máquina envolvedora automática de plataforma giratória voltada para o envolvimento de cargas paletizadas com filme stretch
- Produtividade de até 50 paletes/hora
- Sistema inteligente de envolvimento com controle de sobreposição de filme e estiramento eletrônico de até 400%
- Estrutura robusta em aço carbono, coluna de alumínio, braço de corte e pinça para fixação do filme com acionamento por sistema pneumático e esteiras transportadoras motorizadas
- Sistema de segurança completo composto por trava e relé de segurança, chave geral disconnect que possibilita o bloqueio de energia por cadeado, barreiras de luz, portão de acesso com chave especial de bloqueio, painel com sinais luminosos e sonoros em caso de alarmes
- Todos os componentes de transmissão de força (corrente, engrenagens, cabeamento elétrico) possuem proteções fixas de enclausuramento



# CARACTERÍSTICAS TÉCNICAS



**FORZA**  
TECNOLOGIA VALGROUP

Recurso exclusivo das máquinas Valgroup, Forza permite envolvimentos com a máxima segurança e com o menor consumo de filme do mercado. Através da configuração precisa do número de voltas, pré-estiramento e tensionamento em partes estratégicas do palete, é possível otimizar a aplicação de filme de modo a aumentar a estabilidade das cargas e diminuir o custo por palete produzido.

Controle toda sua aplicação, garanta segurança aos seus paletes e aumente a eficiência de suas linhas com Forza!

---

## Produtividade e Capacidade de Estiramento


A HP92 possui produtividade média de até 50 paletes por hora, dependendo da altura da carga e da receita de aplicação selecionada. Seu sistema de pré-estiramento é motorizado e controlado eletronicamente, entregando um **estiramento de até 400%**. Através deste recurso, é possível atingir **reduções de custo significativas**, quando comparado à máquinas sem pré-estiramento ou com pré-estiramento mecânico.

A HP92 é personalizável para aplicação à sua linha de envolvimento. Entre em contato conosco para montarmos um projeto sob medida.



# CARACTERÍSTICAS TÉCNICAS

## Especificações do Equipamento

- Potência Instalada: 3 kW
- Altura Máxima da Carga: 2500 ou 3000 mm
- Capacidade de Carga: 2000 kg
- Velocidade de Rotação: até 15 rpm
- Cabeçote de 500 ou 750 mm
- Pré-estiramento: variável até 350%
- Tensão de envolvimento variável (estiramento final na carga de até 400%)
- Ajuste de pré-estiramento e tensionamento na IHM
- Fotocélula de leitura da altura da carga
- IHM User Friendly de 7" com layout de fácil utilização
- Sistema de parametrização da aplicação com até 10 receitas
- Recurso  para maior estabilização de cargas

---

### Motores Elétricos

Motoredutores SEW  
Trifásicos 380V – Proteção IP-55

### Painel Elétrico

Tensão de Potência 380 V – 60 Hz  
Tensão dos Componentes 24 V

### Componentes de Segurança

Grades de aço carbono  
Barreiras de Luz WEG  
Chave de segurança Schmersal

### Componentes

IHM 7" Siemens  
PLC Siemens  
Inversores WEG  
Fotocélulas/Detectores Sick  
Micro e sensores WEG  
Contatores e Disjuntores WEG



# CARACTERÍSTICAS TÉCNICAS

## Componentes de Segurança - Conforme NR12

- Grades de proteção;
- Fixação por chumbadores
- Barreiras de luz monitoradas por relé de segurança para detectar a entrada de pessoas na área de risco e efetuar a parada imediata do equipamento
- Portão de acesso a envolvedora com chave especial para bloqueio
- Chave geral disconnect com abertura para bloqueio por cadeado
- Painel com sinais sonoros e luminosos para o caso de alarmes
- Botão de emergência com chave de bloqueio para parada imediata da máquina

---

## Filme Stretch para Uso no Equipamento

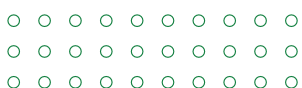
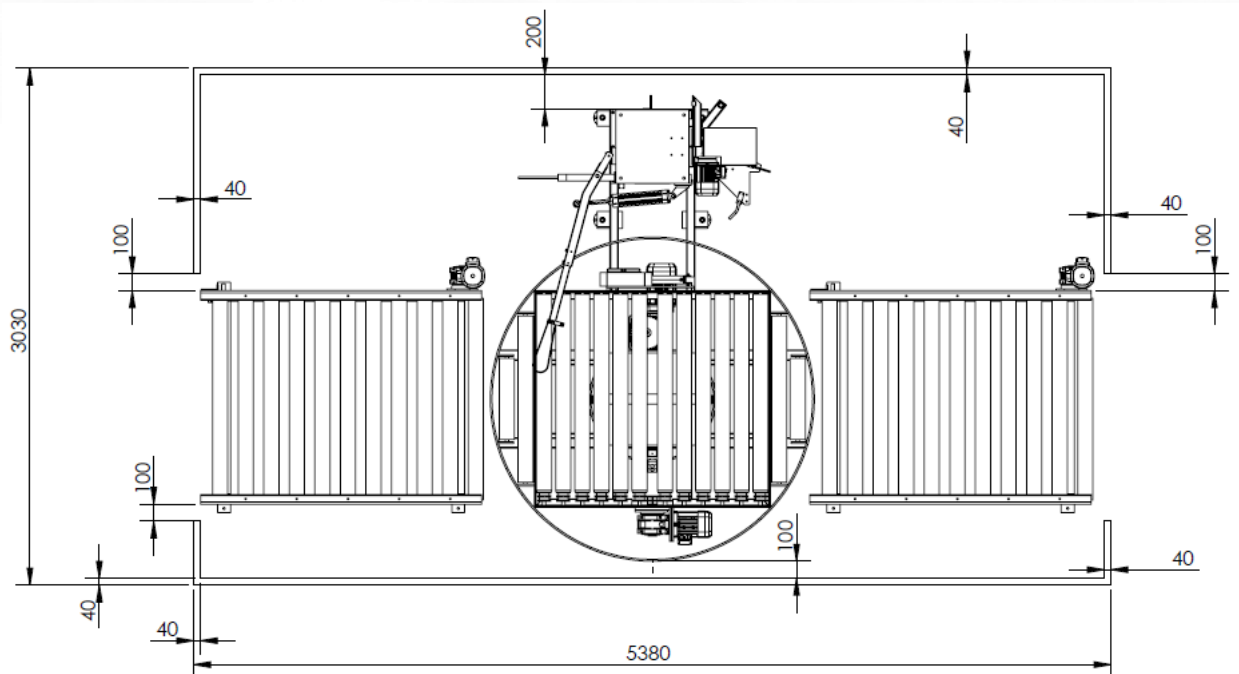
- Especificação: filme automático para uso em máquinas envolvedoras
- Peso: até 18 kg
- Largura: até 500 mm (*disponível 750 mm*)
- Diâmetro interno: 75 a 78 mm
- Diâmetro externo: até 250 mm



# CARACTERÍSTICAS TÉCNICAS

## Layout do Equipamento

O layout pode ser personalizado de acordo com a necessidade do cliente, inclusive a quantidade de esteiras transportadoras.





# QUEM SOMOS

A Valgroup, uma das maiores transformadoras e recicladoras de plástico do mundo, atua na produção de soluções completas, inovadoras e sustentáveis em embalagens plásticas rígidas e flexíveis, além de resinas recicladas, aditivos e máquinas paletizadoras.

Com **45 anos de história e presente em 5 países** e 2 continentes, a Valgroup conta com mais de 5 mil colaboradores em mais de 36 plantas localizadas no Brasil, Espanha, Estados Unidos, México e Uruguai.

A Valgroup acredita nos princípios do desenvolvimento econômico sustentável através da valorização e reinserção do resíduo plástico no mercado. Comprometida com a sociedade e com o meio ambiente, possui seu próprio Programa de Sustentabilidade, no qual recicla, atualmente, 135 mil toneladas de resíduos plásticos por ano, contribuindo com a construção de uma **economia verdadeiramente circular**.

Unidade Lorena – São Paulo  
Rodovia Presidente Dutra, km 55 s/n  
CEP: 12.605-530  
CNPJ – 07.183.852/0006-15  
Inscrição Estadual: 420.141.234.112





 [maquinas.valgroupco.com](https://maquinas.valgroupco.com)

 [linkedin.com/showcase/valgroup-maquinas](https://linkedin.com/showcase/valgroup-maquinas)

 [@valgroupoficial](https://instagram.com/valgroupoficial)